



spue33001d14b7

Dobrý den,

prosím, o zaevidování tohoto emailu a přiřazení č.j.

Přeji hezký den

Jaroslava Šrámková
vrchní referent
Státní pozemkový úřad
Krajský pozemkový úřad Plzeňského kraje
Pobočka Plzeň
tel.č.: 727 956 818
e-mail: j.sramkova@spucr.cz

Od: Chodorová Jitka <Chodorova@spravazeleznic.cz>
Odesláno: pondělí 7. února 2022 12:25
Komu: Šrámková Jaroslava <j.sramkova@spucr.cz>
Předmět: KoPÚ Kornatice

Zájmové území komplexních pozemkových úprav v k.ú. Kornatice se nachází v ochranném pásmu dráhy vpravo i vlevo v souběhu s železniční tratí Rokycany Nezvěstice. Přejezd P1247 v žkm 20,075 je v současné době přejezd, který bychom rádi nechali zrušit a vystavěli náhradní komunikaci v rámci pozemkových úprav.

V zájmovém území plánovaných pozemkových úprav se dle předložené situace nachází kabelové trasy ve správě Správy železnic, státní organizace, Oblastního ředitelství Plzeň.

V katastrálním území Kornatice se nacházejí pozemky a zařízení ve správě Správy železnic, státní organizace. Požadujeme respektovat stávající zařízení a pozemky v majetku České republiky, s právem hospodaření Správy železnic, státní organizace a ochranné pásmo dráhy. Ochranné pásmo dráhy je prostor po obou stranách dráhy ve vzdálenosti 60 m od osy krajní koleje na obě strany, nejméně však 30 m od hranic obvodu dráhy dle zákona o drahách č.266/1994 Sb., §8, v platném znění.

Dojde-li stanovením obvodu pozemkové úpravy k dělení pozemků s právem hospodaření Správy železnic, státní organizace, požadujeme projednání a následně obdržení **originálů příslušných geometrických plánů** souvisejících s dělením pozemků. Úprava hranic v řešeném území nesmí znemožnit provozování a údržbu všech drážních staveb a zařízení, včetně přístupu k nim. Nesmí být narušena stabilita drážního tělesa, provozuschopnost všech drážních zařízení, volný schůdný a manipulační prostor, průjezdný profil – je třeba postupovat ve smyslu ustanovení zákona č. 266/1994 Sb., o drahách, v platném znění. Přesné vytýčení pozemků je nutno provést se souhlasem Správy železnic, státní organizace, Oblastního ředitelství Plzeň, Správy tratí Plzeň. Kontaktní osoba ohledně správy pozemků je paní Jitka Chodorová, e-mail: chodorova@szdc.cz, tel. č.: 724 100 753.

S pozdravem

Jitka Chodorová

Správa železnic, státní organizace

Oblastní ředitelství Plzeň

inženýr železniční dopravy

správa tratí Plzeň

Sušická 1168/23, 326 00 Plzeň

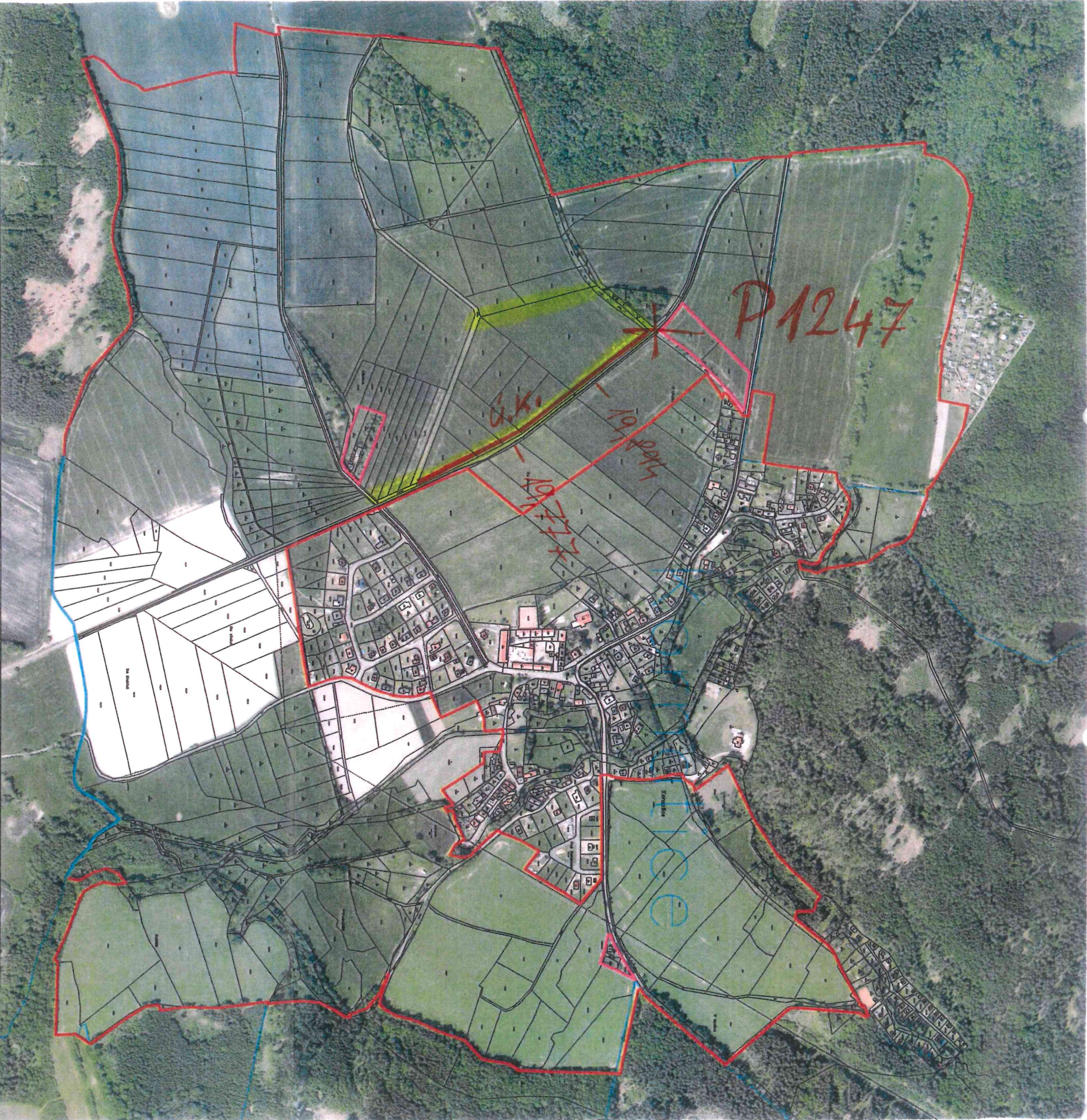
T 972 524 214

M 724 100 753

E Chodorova@spravazeleznic.cz<mailto:Chodorova@spravazeleznic.cz>

spravazeleznic.cz<http://www.szdc.cz/>

Nedílnou součástí této zprávy je právní doložka, jejíž plné znění naleznete na adrese www.spravazeleznic.cz/dolozka<<http://www.spravazeleznic.cz/dolozka>>



LEGENDA



*X Přelaz P1247
účelová komunikace vlevo trati nově*



*na pozemek č. 95/170 o šířce cca 6 m
vnější obvod pozemkové úpravy šetřený
v km 19,777 a 19,894 jsou propustky, zde
rozšířit na 8 m, bude zde propustek s linií
vnitřní obvod pozemkové úpravy šetřený*



vnější obvod pozemkové úpravy převzatý

Kornatice

název řešeného katastrálního území